

# Roto Inside

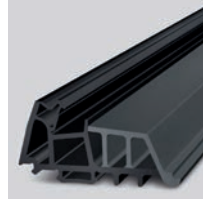
Información para socios y empleados | Edición nº 59 | 08.2025



■ **Servicio**  
**Portal de clientes de Roto**  
Acceso en línea a documentos y datos de pedidos en tiempo real  
**Página 3**



■ **Sliding**  
**Roto Patio Inowa**  
Ventas de corredera con valor añadido para edificios públicos: Escuela Otto Hahn  
**Páginas 4 y 5**



■ **Juntas**  
**Deventer EPD y VOC**  
Declaración ambiental de producto para TPE-S, TPE-V, PVC blando | VOC calificación con A+  
**Página 6**



■ **Mirada al mundo**  
**Historias de clientes**  
de Italia, Alemania y Canadá  
**Páginas 7 hasta 11**

Aluminio reciclado posconsumo y herraje oculto:

## el “Innovationsbogen” de Hadi Teherani Architects



La entrada al campus tecnológico de Augsburg se caracteriza por el así llamado “Innovationsbogen” (arco de la innovación), un edificio diseñado por el estudio Hadi Teherani Architects de Hamburgo. La construcción, de 147 metros de largo y hasta 23,5 metros de alto, consta de dos cuerpos curvos. Ofrece más de 15 000 m² de espacio en alquiler distribuidos en hasta seis plantas.

Foto: HGEsch

■ **Aluminio** El 28 de septiembre de 2024 se celebró oficialmente la inauguración del Innovationsbogen (arco de la innovación) en Augsburg. La luz natural en todas las oficinas proviene de múltiples acristalamientos fijos a la altura de la estancia, así como de aproximadamente 400 ventanas de 1100 x 2600 mm, equipadas con herrajes practicables ocultos de Roto Aluvision.

La luz del día inunda todos los espacios del edificio, gracias en parte al trabajo de Schindler Fenster und Fassaden GmbH, con sede en Rodingen el estado federado Baden-Wurtemberg, Alemania. Esta empresa fue responsable de la fabricación de los elementos de vidrio y aluminio basada en los diseños del estudio de arquitectura y de la empresa PBI Entwicklung innovativer Fassaden GmbH. Michael Schindler, director general, expresó su satisfacción por la participación de su equipo en este proyecto pionero: “Creamos productos duraderos y los fabricamos con especial cuidado”.

### Herraje oculto por pura estética

Este herraje practicable oculto para ventanas de aluminio con hojas de hasta 180 kg cumple con las más altas exigencias de arquitectos y proyectistas en cuanto a estética, funcionalidad y facilidad de montaje. Como herraje premium del segmento del aluminio, está construido según el acreditado principio modular de Roto y permite su integración en prácticamente todos los sistemas de perfiles de cámara europea.

### Ahorro de 527 toneladas de CO<sub>2</sub>

En esta extraordinaria nueva construcción se ha incorporado, por primera vez, la fachada modular WICTEC EL evo de Wicona, elaborada a partir de End-of-Life-Aluminium, es decir, aluminio reciclado en su totalidad (100 %). Para la fachada de 5.400 m² se han empleado 85 toneladas de este material, lo que ha permitido ahorrar 527 toneladas de emisiones de CO<sub>2</sub> en comparación con la producción de aluminio nuevo.

### Integración en el paisaje

El edificio, de 147 metros de largo y hasta 23,5 metros de alto, diseñado por Hadi Teherani Architects, está compuesto por dos estructuras con forma de arco. El Dr. Christian Bergmann, del equipo de arquitectos, explicó: “Integramos el paisaje y lo llevamos sobre la cubierta del edificio. A partir de esta idea relativamente sencilla surgió una silueta en forma de arco que se convertirá en un símbolo del campus de innovación”.

### Señal de sostenibilidad

El tejado ha sido parcialmente ajardinado y equipado con una instalación fotovoltaica de 99 kWp. La climatización se realiza mediante una bomba de calor conectada a un pozo de agua subterránea propio. Además, el edificio cuenta con paneles radiantes en el techo que proporcionan calor y frío a las estancias de forma muy comfortable.

El ingeniero Dr.-Ing. Roy Walter, presidente del consejo de Walter Beteiligungen und Immobilien AG, promotora y propietaria del edificio, destaca: “Queríamos que el Innovationsbogen marcara también pautas en términos de sostenibilidad y eficiencia energética, y lo hemos conseguido. Se prevé obtener la certificación LEED en el estándar Platinum Core & Shell para el edificio.

### Construyendo el futuro con Roto

Matthias Nagat, director de ventas y gestión de productos de Roto Aluvision, afirma con orgullo: “Roto es un socio comprometido de numerosos fabricantes innovadores de fachadas y proveedores de sistemas. Los proyectos emblemáticos, como el Innovationsbogen de Augsburg, demuestran que con nuestra tecnología de herrajes se construye el futuro en todo el mundo”.

[www.schindler-roding.de](http://www.schindler-roding.de)  
[www.wicona.com](http://www.wicona.com)  
[www.innovationsbogen.de](http://www.innovationsbogen.de)



## Entrevistado



Entrevista con Marcus Sander, CEO de Roto Frank Fenster- und Türtechnologie GmbH

**Roto Inside:** El sector de puertas y ventanas enfrenta desafíos diversos a nivel mundial: mercados volátiles, tensiones geopolíticas, y crecientes exigencias en cuanto a eficiencia energética y sostenibilidad. Sr. Sander, ¿cómo logra la Tecnología para puertas y ventanas de Roto mantener su éxito a nivel global en este entorno tan dinámico?

**Marcus Sander:** La clave está, sin duda, en nuestro enfoque constante en el beneficio del cliente. La diversidad de nuestros mercados internacionales es enorme. Cada país tiene sus propias exigencias. Por eso, nuestras áreas de negocio desarrollan para cada mercado un paquete individual y óptimo de productos y servicios. Aun así, la filosofía de la Tecnología para puertas y ventanas de Roto es la misma en todo el mundo. En todas partes, nuestros equipos están enfocados en comprender al detalle las necesidades de los fabricantes de puertas y ventanas y en satisfacerlas mejor que nadie.

**Roto Inside:** ¿Qué función ejerce en este sentido la presencia internacional de Roto?

**Marcus Sander:** Una función muy importante. Con 18 centros de producción modernos, 31 centros logísticos y más de 30 oficinas de ventas en todo el mundo, hemos construido una infraestructura sólida que combina la fortaleza internacional con la cercanía local. Nuestros clientes se benefician de cadenas de suministro estables, una calidad de producto consistentemente alta y un excelente rendimiento de entrega, sin importar si están en Europa, África, América del Norte o del Sur, Asia o Australia. Esta presencia global también nos permite desarrollar soluciones a medida para requisitos muy específicos, como condiciones climáticas particulares, normativas locales o exigencias de diseño personalizadas.

**Roto Inside:** En una edición anterior, usted dijo que las visiones de un fabricante de puertas y ventanas pueden hacerse realidad más rápida y eficazmente con Roto que con cualquier otro proveedor de herrajes. Se le ve muy convencido.

**Marcus Sander:** Lo respaldamos completamente, porque es una convicción basada en nuestro rendimiento. Ofrecemos tecnología de herrajes, juntas y servicios como gestión de datos, conceptos logísticos personalizados y formación in situ de un solo proveedor y con un estándar de calidad uniformemente alto. Este enfoque integral es un factor clave de nuestro éxito, y también se reconoce desde el exterior.

**Roto Inside:** ¿Podría darnos un ejemplo concreto de este reconocimiento externo?

**Marcus Sander:** Un buen ejemplo es el actual ranking “Mittelstand 10 000” (10 000 líderes del sector de las PYME) de la red Die Deutsche Wirtschaft (DDW), un portal informativo para empresas líderes en Alemania. Este año Roto vuelve a encontrarse entre las 10 empresas medianas más importantes de Alemania; y no por primera vez. DDW analiza de forma continua empresas, en su mayoría, de propiedad alemana, así como sus filiales, con una facturación anual de hasta mil millones de euros. La evaluación se basa en un sistema de puntuación integral con 39 factores, que incluyen desde la solidez de las patentes y la actividad en investigación e inversión; hasta la visibilidad digital, el atractivo como proveedor de empleo y la red de contactos en el sector.

Me alegra especialmente que la división internacional Tecnología para puertas y ventanas de Roto haya contribuido de forma decisiva a este éxito como una de las tres divisiones de Roto.

**Roto Inside:** ¿Hay otros ejemplos?

**Marcus Sander:** Sí, con gusto destaco aquí los reconocimientos a nuestros dos especialistas en juntas. Deventer recibió el Supplier Award 2024 Operational Excellence del proveedor de sistemas belga Reynaers Aluminium. Los criterios decisivos en esta categoría fueron: servicio de entrega, cumplimiento de plazos, flexibilidad, calidad, desempeño logístico y eficiencia del servicio de pedidos.

Nuestra filial estadounidense Ultrafab, Inc. fue reconocida a comienzos de este año por sus 50 años de destacada contribución a la asociación industrial Fenestration and Glazing Industry Alliance. Nuestros colegas participan activamente desde hace décadas en esta entidad, ayudando a adaptar constantemente los estándares de juntas para ventanas a los nuevos desarrollos del sector.

Además de nuestros productos, también nuestra gestión de personal recibe valoraciones positivas en los medios. Fuimos nuevamente elegidos Empleador del Año en la categoría de proveedores de tecnología para puertas y ventanas en el estudio “Deutschland Test” de Focus Money. Entre los factores clave destacaron nuestra cultura empresarial basada en el respeto, los modelos de

trabajo modernos y las amplias oportunidades de formación y desarrollo profesional dentro de la empresa. El hecho de que fomentamos la continuidad dentro de nuestra plantilla también se percibe en todas las sedes globales de FTT. Esa continuidad es un pilar importante para el rendimiento constante y sólido de nuestra compañía.

**Roto Inside:** Al inicio mencionó los altos estándares de calidad uniformes a nivel global de Roto FTT. ¿Podría explicar esto con más detalle para nuestros lectores?

**Marcus Sander:** Por ejemplo, organizamos la producción en nuestras 18 plantas siguiendo el enfoque “Road to Operational Excellence”, lo que permite decisiones más rápidas y procesos optimizados. Entre nuestras directrices se incluyen el principio de cero errores y la orientación al flujo de valor. Todos los pasos, desde la solicitud del cliente hasta la entrega, se consideran parte de un flujo de valor integrado. Esto acorta los tiempos de producción y, junto con el principio de cero errores, mejora la calidad del producto.

Nuestra gestión de la cadena de suministro refleja la calidad de nuestros procesos. Nuestra red logística global está estructurada según el principio de control por arrastre, lo que garantiza que todas las plantas de producción estén informadas rápidamente sobre las necesidades de los clientes. Los responsables de planificación en nuestras plantas aseguran la disponibilidad de productos y el cumplimiento puntual de los pedidos. El suministro fluido a nuestros clientes se garantiza mediante la interconexión de todas las fábricas y centros de distribución a escala global.

Estos dos ejemplos demuestran nuestra concentración en la eficiencia, la ausencia de errores y una cadena de suministro óptima. Son pilares fundamentales para mantener de forma constante la alta calidad de nuestro rendimiento empresarial y, por tanto, para poder ofrecer fiabilidad a los clientes.

**Roto Inside:** ¿Qué desea para el sector y su empresa de cara al segundo semestre del año?

**Marcus Sander:** Deseo para todos unas condiciones económicas estables, continuar recibiendo comentarios positivos de nuestros clientes y mantener relaciones comerciales a largo plazo. Además, que logremos abrir con éxito nuevos mercados y oportunidades de negocio, así como seguir ampliando la cooperación tanto dentro del sector como con otras industrias. Pero no solo quiero expresar deseos, también quiero hacer una promesa: los fabricantes de puertas y ventanas pueden hacer realidad sus visiones de forma rápida y óptima con Roto. Nuestros aproximadamente 4000 empleados en todo el mundo trabajan cada día con todo su empeño para lograrlo.

Muchas gracias por la entrevista, Sr. Sander.

## Certificación SKG\*\* finalizada

# Puertas de PVC con Roto Solid B



■ **PVC** Las bisagras de rodillo del programa Roto Solid B se caracterizan por un diseño especialmente estilizado y por su facilidad de montaje. Al mismo tiempo, aumentan la protección antirrobo.

Probadas y certificadas conforme a la directiva SKG-IKOB BRL 3104 y a la norma NEN 5089 (EN 1627), las puertas exteriores de PVC con tres bisagras Roto Solid B | 222 P (de dos piezas) o Roto Solid B | 322 P (de tres piezas) y dispositivo de seguridad de bisagra han demostrado cumplir con los requisitos RC 2 desde el año 2024.

### Puro diseño

Todos los modelos de la familia de bisagras Solid B convencer por su forma estilizada. La regulación continua lateral, de altura y de la presión de apriete en 3D es especialmente sencilla de manejar. Se evita de forma fiable el desplazamiento de perfil y la formación de ranuras entre el marco y la hoja.

### Pesos de hoja de hasta 160 kg

La familia P incluye bisagras de dos y tres piezas en diámetros de 18 y 22 mm. En función de la variante de bisagras de rodillo, de la cantidad de bisagras y de las propiedades del perfil de puerta de PVC seleccionadas, son posibles pesos de hoja de hasta 120 kg (222 P) o 160 kg (322 P).

### Calidad probada

Los 200 000 ciclos de apertura realizados de conformidad con DIN EN 1935 y DIN EN 1191 confirman un funcionamiento permanente fiable de las bisagras de rodillo. La protección anticorrosiva corresponde a la clase 5; la máxima según la norma DIN EN 1670.

### Rapidez de montaje

Gracias a su alto grado de premontaje, las bisagras de rodillo pueden instalarse en pocos pasos, ya sea en el canal o en el solape. Su ajuste puede realizarse sin desmontar la puerta.



➔ Más información sobre todas las bisagras de puerta Solid B

[ftt.roto-frank.com/es/solid-b](https://ftt.roto-frank.com/es/solid-b)

Para puertas de PVC con mayor protección antirrobo de conformidad con RC 2 y SKG\*\*: Roto Solid B | 222 P con dispositivo de seguridad de bisagra.

## Portal de clientes de Roto

# La mejor información 24/7

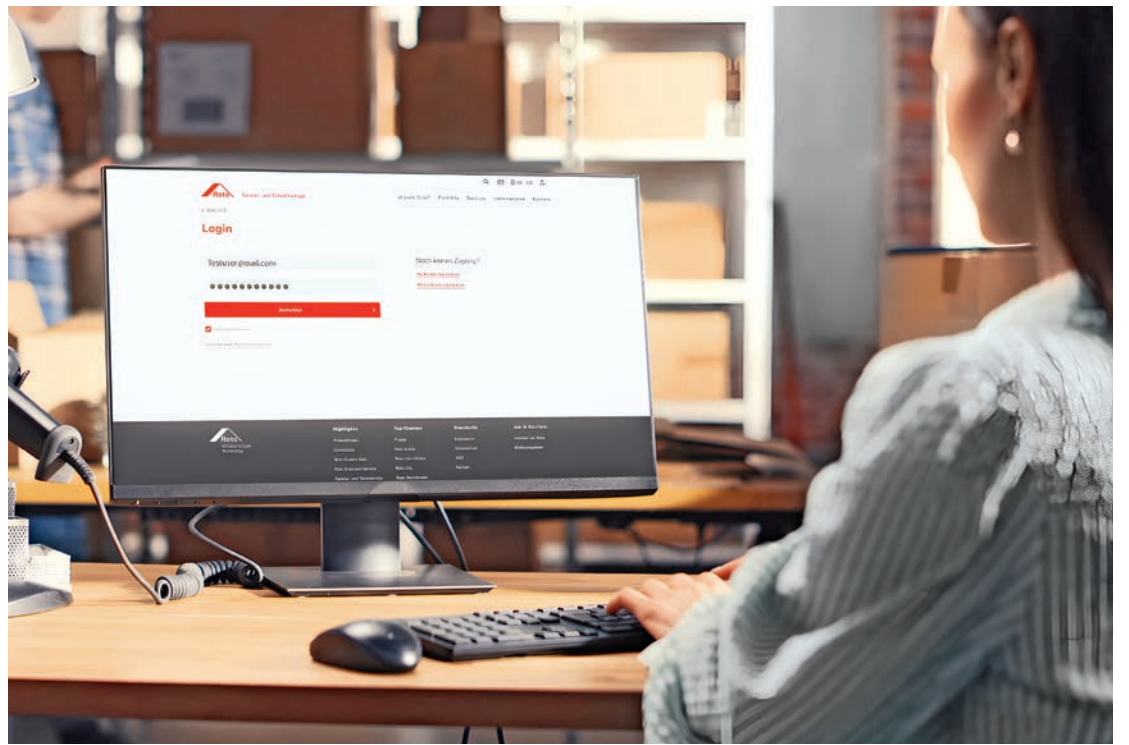
■ **Servicio al cliente** Nuestros socios en Europa, EE. UU. y Canadá tendrán acceso en línea a documentos y datos de pedidos en tiempo real hasta finales de este año. La mayoría de las regiones mercantiles ya están conectadas.

Los datos disponibles son de máxima calidad, ya que el portal está vinculado a nuestro sistema ERP. En cualquier momento, los clientes con facturación directa pueden consultar información sobre productos y precios, así como datos sobre pedidos y facturas para su propia planificación. Los clientes pueden decidir de forma totalmente personalizada qué empleados tienen acceso a qué información. “Cada cliente puede definir derechos de acceso individuales para su personal de forma flexible; por ejemplo, para las compras, el servicio de atención al cliente, la contabilidad o la gestión de almacenes”, explica el director de proyecto responsable, Valentin Grimm, Head of Sales Excellence.

### Facilidad realizar pedidos

A medio plazo, el portal de clientes también cumplirá una función importante en los procesos de pedido digitales. Aunque muchos clientes ya utilizan EDI, el portal ofrece la opción adicional de convertir diferentes archivos CSV en un pedido. Por ejemplo, los componentes de una configuración de herrajes creada con “Roto Con Orders” pueden transformarse fácilmente en un pedido a través del portal de clientes.

Con listas de pedidos anteriores almacenadas en el portal, es posible realizar nuevas compras con solo unos clics. Se conserva el historial de pedidos de los últimos tres años. Una función de búsqueda cómoda facilita encontrar y solicitar piezas individuales.



El portal del cliente Roto muestra el historial de pedidos de los últimos tres años y proporciona información diaria sobre las órdenes en curso.

### Portal disponible en ocho idiomas

En el área de descarga personalizada, Roto puede poner a disposición del cliente información sobre productos, contratos o documentos relativos a los acuerdos que haya establecido con el equipo de ventas. Actualmente, el portal del cliente está disponible en ocho idiomas: alemán, inglés, francés, italiano, polaco, rumano, español y húngaro.



MBA Valentin Grimm, Head of Sales Excellence, es el responsable de la digitalización de los procesos de ventas globales en Roto.



➔ **Bienvenidos al portal del cliente**

[ftt.roto-frank.com/es/portal-de-cliente](http://ftt.roto-frank.com/es/portal-de-cliente)



Desde hace más de 110 años, la empresa familiar **Ammon Beschläge-Handels GmbH** se encuentra entre los proveedores líderes de herrajes para puertas, ventanas y muebles, así como soluciones de seguridad. Hoy en día, es uno de los distribuidores más importantes de Alemania y Austria. Con sede en Núremberg, Ammon se enfoca en ofrecer calidad fiable y logística eficiente. Rainer Benz, director de Compras, comparte los beneficios para la empresa y sus clientes:

“El portal del cliente de Roto se ha consolidado como una plataforma de comunicación esencial en nuestra colaboración con Roto. Nuestros compradores pueden consultar en todo momento datos de pedidos, el estado de los pedidos e informes. Esto nos permite gestionar nuestras compras de forma eficiente y con transparencia hacia el cliente.

**Valoro especialmente la posibilidad de investigar información de forma inmediata y directa en línea, sin depender de consultas telefónicas.**

Nuestro equipo de ventas también aprovecha ampliamente la oferta digital para mantener informados a los talleres sobre entregas y disponibilidad de materiales.

En el futuro, también estará disponible información de producto a través del portal. La interfaz es muy intuitiva. Desde su implementación en la fase piloto en primavera de 2023, hemos recibido comentarios muy positivos por parte de nuestros empleados. El portal de cliente, como servicio digital de Roto, cumple completamente con nuestras expectativas de una comunicación moderna entre ambas empresas, y esperamos con interés su futura ampliación”.

[www.ammon.de](http://www.ammon.de)

Fotografía: Ammon



La empresa **Rotofer-Comercio Ferragens LDA** se ha especializado en la comercialización y distribución de tecnología de herrajes Roto en Portugal, y desde hace 20 años abastece a fabricantes portugueses de puertas y ventanas con componentes para sistemas de acero, aluminio, madera y PVC. Jorge Rosa, responsable de logística, está convencido de que los clientes valorarán cada vez más la disponibilidad de un portal de cliente eficiente:

“También Rotofer pone a disposición de sus clientes un portal compacto que les permite comprobar por sí mismos el estado de sus pedidos. Consideramos este servicio como actual y muy útil para nuestros clientes. Por eso, hemos seguido con gran expectación el despliegue internacional del portal de Roto. Ya podemos decir que este portal nos resulta muy útil. Nuestras expectativas se han cumplido por completo.

**Gracias a que recibimos datos actualizados directamente del sistema ERP de Roto, contamos con total transparencia en todos los procesos.**

Esto representa una gran ventaja en la planificación logística. Este despliegue internacional supone un paso muy importante en nuestro camino hacia la digitalización total de todos nuestros procesos empresariales”.

[www.rotofer.pt](http://www.rotofer.pt)

Fotografía: Rotofer



Desde los años 50 y 60, la **SRL Van Langendonck BV**, con sede en la localidad belga de Tremelo (Bélgica), se dedica a la distribución de herrajes. Hoy es uno de los actores más relevantes en el mercado belga. El servicio y la fiabilidad se consideran esenciales. Por eso, fue una de las primeras empresas del Benelux en reconocer el valor del portal de cliente Roto.

Ann Dermaux, del servicio interno de ventas, informa:

**“En el portal de cliente Roto siempre encontramos toda la información actualizada sobre los pedidos en curso, lo que nos permite planificar de forma óptima la entrega a nuestros clientes.**

Si un cliente pregunta por un envío pendiente, podemos darle una respuesta rápida y precisa con el menor esfuerzo. También nos beneficiamos de tener disponibles todos los datos sobre unidades de embalaje, pesos y precios escalonados según cantidad, lo cual nos ayuda mucho al planificar pedidos. A través del portal pueden pedirse de forma sencilla y directa incluso componentes con poca demanda que no tenemos en almacén. Desde nuestro punto de vista, el portal está bien diseñado y representa un paso importante hacia una mayor eficiencia en el sector. Y si en algún momento surge alguna duda, nuestros contactos habituales en Roto siguen brindándonos una atención excelente”.

[www.vanlangendonck.com](http://www.vanlangendonck.com) Fotografía: Van Langendonck



# Ventanas de corredera con valor añadido para edificios públicos

## El mejor de la clase: Roto Patio Inowa

■ **Madera-aluminio** Para una escuela en Fráncfort se sacó a concurso la instalación de ventanas de corredera que debían proporcionar abundante luz natural y una protección térmica moderna. La empresa Krebbers Fenster- und Fassadentechnologie, con sede en Krefeld, en el estado federado de Renania del Norte-Westfalia, consiguió que le adjudicaran el contrato gracias a su propuesta de ventanas de madera-aluminio equipadas con el sistema Roto Patio Inowa y juntas TPE de Deventer adecuadas, que ofrecen gran comodidad de uso y una gran hermeticidad.

El módulo B de la escuela Otto Hahn en Fráncfort del Meno fue renovado en 2024. Krebbers Fenster- und Fassadentechnologie, de Krefeld, suministró ventanas de corredera y unidades fijas con perfiles de madera de abeto y un armazón exterior de aluminio. Fotografía: Daniel Vieser



Tres ingenieros, cinco maestros carpinteros y un equipo de 34 carpinteros trabajan en la implementación de diseños innovadores de ventanas y fachadas en madera y madera-aluminio. Los hermanos Lutz (a la izquierda en la fotografía) y Jan Krebbers dirigen esta empresa familiar de Krefeld en su tercera generación. Fotografía: Rudolf Wichert



### Valor añadido gracias a las ventanas de corredera

El arquitecto Prof. Dipl.-Ing. Joachim Raab asesoró al Ayuntamiento de Fráncfort cuando este decidió renovar otra parte del instituto Otto Hahn. Raab es profesor de Fundamentos del diseño y Teoría de edificios en la Universidad de Ciencias Aplicadas de Darmstadt, y cofundador del estudio de arquitectura o5 Architekten BDA – Raab Hafke Lang. ¿Qué ventanas evitan la pérdida de energía y son adecuadas para una reforma sostenible? ¿Cuáles aportan un valor añadido a la arquitectura, al día a día escolar y a la ventilación de las aulas? La respuesta de Raab: las ventanas de corredera de madera con una cubierta de aluminio.

### Abundante luz diurna y gran confort de ventilación

Se exigían unas prestaciones muy específicas: estanqueidad a la lluvia torrencial de la clase 9A, impermeabilidad al aire clase 4, máxima protección ante las influencias del tiempo y hermeticidad duradera. Además, los marcos debían alcanzar un valor  $U_i$  máximo de  $1,1 \text{ W/m}^2\text{K}$ . Los especialistas de Krebbers cumplieron con estos requisitos mediante elementos con triple acristalamiento y hojas de corredera fabricadas en madera de abeto alemán, protegidas exteriormente por una cubierta de aluminio. Para satisfacer el deseo del arquitecto de una estética minimalista, los ingenieros diseñaron las ventanas de corredera mediante la utilización, entre otros detalles, de un sistema de drenaje oculto.

### Coordinación perfecta entre herraje y junta

Tras realizar una instalación de prueba con componentes de Roto, los directores Jan y Lutz Krebbers quedaron convencidos del éxito de su nuevo sistema de ventana de corredera con Patio Inowa. Este herraje de corredera impresionó tanto por su facilidad de instalación como por su confort de manejo: “A ello hay que añadir que Patio Inowa facilita la fabricación de ventanas de alta hermeticidad que cumplen con las exigencias en eficiencia energética”, explica Lutz Krebbers. La base para ello es una armonía perfecta entre el sistema de herraje y el de juntas.

El manejo de los elementos de corredera en la escuela Otto Hahn es sencillo y no requiere esfuerzos gracias a las funciones integradas SoftOpen y SoftClose. Fotografía: Daniel Vieser



### Funciones Soft para un alto confort de manejo

Las hojas de corredera instaladas en la escuela Otto Hahn se equiparon con las funciones SoftOpen y SoftClose del sistema de herrajes Patio Inowa. Esto permite que la hoja se frene suavemente justo antes de llegar al tope de apertura o cierre, facilitando así su manejo. Gracias a ello, tanto estudiantes como docentes pueden abrir y cerrar las ventanas sin esfuerzo físico.

### Montaje eficiente

El equipo de carpinteros y carpinteras de Krebbers fabricó con precisión 61 hojas de corredera y 95 acristalamientos fijos, cumpliendo estrictamente los plazos previstos. La conclusión del gerente Lutz Krebbers es satisfactoria: “Con los componentes de Roto y Deventer hemos podido fabricar de manera rentable y, al mismo tiempo, con una calidad muy alta y fiable”.

### Ventilación segura por ráfagas

Las aulas deben poder ventilarse de forma rápida y segura, incluso durante las clases. Así lo evidenció, entre otras cosas, la pandemia de COVID-19. Sin embargo, por razones de seguridad, algunas aseguradoras escolares han prohibido en el pasado que las hojas practicables se abran por completo mientras los alumnos están en el aula.

**“Por eso consideramos que las ventanas de corredera son la solución ideal para aulas, oficinas y edificios públicos”,**

destaca Lutz Krebbers. “Sin hojas que sobresalgan al interior de la estancia, las ventanas de corredera son una solución que ahorra espacio y permite una alta frecuencia de renovación del aire. Ofrecen, además, un manejo intuitivo y seguro. Como sector, deberíamos hacer más para dar a conocer entre arquitectos, municipios e inversores el valor añadido de los sistemas de corredera en edificios públicos”.

[www.krebbbers.de](http://www.krebbbers.de)



➤ **Roto Patio Inowa: Las visiones se convierten en realidad**

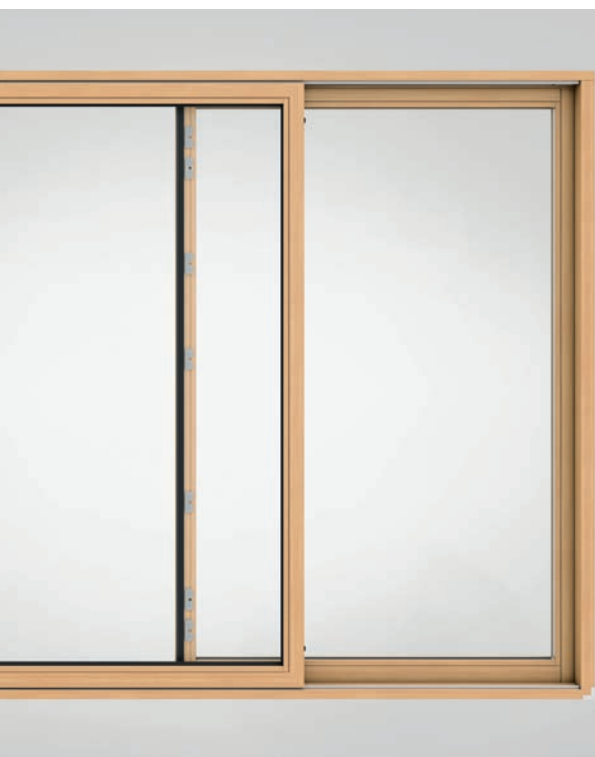
[ftt.roto-frank.com/es/inowa-realidad](http://ftt.roto-frank.com/es/inowa-realidad)





Un aula luminosa y plenamente aprovechable como espacio de trabajo y enseñanza. El sistema de corredera de alta hermeticidad Roto Patio Inowa, con junta TPE perimetral de Deventer, evita corrientes de aire y pérdidas de calor durante todo el año.  
Fotografía: Daniel Wieser

Krebbers Fenster- und Fassadentechnologie, con amplia experiencia en construcción de edificios, apoya a arquitectos e inversores con una completa planificación técnica y de montaje. Se produce en Krefeld y se monta en toda Alemania.  
Fotografía: Krebbers Fenster- und Fassadentechnologie



El arquitecto responsable y el ayuntamiento deseaban mucha luz natural y un excelente confort de ventilación. Ninguna hoja debía sobresalir al interior durante la ventilación por ráfagas.  
Fotografía: Daniel Wieser

El herraje de corredera paralela Roto Patio Inowa destaca por su diseño completamente apoyado sobre cojinetes, que permite una apertura fácil, silenciosa y cómoda. En caso de cambios frecuentes de usuario o de uso intensivo; como en escuelas, hoteles o edificios públicos, su manejo intuitivo ayuda a prevenir fallos funcionales.  
Fotografía: Tecnología para puertas y ventanas de Roto



Cuando el carro superior se monta en el lado del cruce, frena suavemente la hoja durante la apertura (SoftOpen).

## Roto Patio Inowa & Roto Patio Inowa | Max

# Sencillez de incorporación posterior de las funciones Soft

■ **Sliding** Los componentes confortables para sistemas de corredera aumentan significativamente la seguridad de uso de puertas y ventanas, especialmente para niños y personas mayores, a los que brinda así una mayor autonomía. En Roto, los herrajes están diseñados de manera que el técnico pueda instalar los componentes de confort incluso después de haber montado una puerta o una ventana.

Ejemplo de ello son las funciones SoftClose, SoftOpen y SoftStop para los sistemas de corredera Patio Inowa (hasta 200 kg de peso de hoja) y Patio Inowa | Max (hasta 400 kg), que puede instalar posteriormente, en pocos pasos, un solo montador.

### Con o sin cierre automático

Mediante las funciones mecánicas SoftClose y SoftOpen, la hoja de corredera se frena poco antes de su posición final y, a continuación, se desplaza con suavidad a la posición de cierre o bien a la posición final de apertura. La tercera función, SoftStop, hace que la hoja se deslice de forma amortiguada y, al mismo tiempo, la frena antes de las dos posiciones finales, sin llevarla a la posición de cierre de forma automática ni cerrarla. Esto permite mover

y cerrar de manera controlada y segura incluso hojas muy grandes y pesadas.

### Sin desenganchar la hoja

Las funciones SoftStop, SoftClose y SoftOpen pueden reequiparse sin desenganchar la hoja. Basta con retirar el perfil de guía y abatir ligeramente la hoja. La unidad de control estándar se sustituye entonces por una unidad de control para SoftClose (lado de cremona) y otra para SoftOpen (lado del cruce). Para ello se utilizan los agujeros ya presentes.

Los activadores de las funciones Soft se montan fácilmente en el perfil de guía con una plantilla para taladrar especial y tres tornillos. Para tensar el sistema de amortiguación por resorte, Roto suministra una herramienta tensora especial.

Esta se engancha en el pestillo del activador. A continuación se desliza lentamente la hoja hasta la posición de cierre, lo que hace que la pieza de arrastre de la herramienta tensora encaje en la unidad de control de la función Soft. Para activarla, solo hay que deslizar la hoja lentamente hacia el lado contrario. La pieza de arrastre se libera automáticamente y —voilà— ¡la función Soft está activada!



➤ **Instalación posterior de las funciones Soft**

[ftt.roto-frank.com/es/imo-inowa-max](http://ftt.roto-frank.com/es/imo-inowa-max)

Las unidades de control y los activadores para las funciones Soft del programa Roto Patio Inowa pueden instalarse sin necesidad de desenganchar la hoja.



El activador de una función Soft se atornilla fácilmente con ayuda de una plantilla para taladrar.



La herramienta tensora incluida en el volumen de suministro se engancha en el pestillo del activador.



➤ **Detalles sobre la facilidad de montaje con Roto**

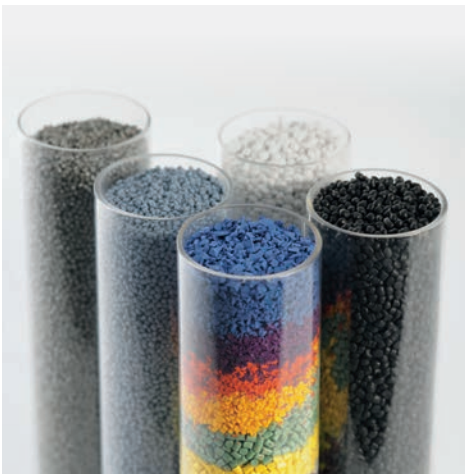
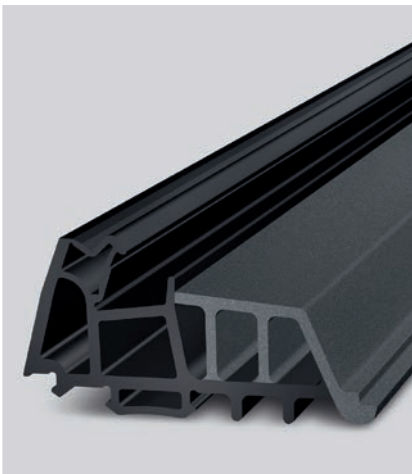
[ftt.roto-frank.com/en/installation](http://ftt.roto-frank.com/en/installation)



Declaración ambiental del producto y clasificación A+ en emisiones VOC

Calidad de materiales certificada en las juntas Deventer

Ideal para ventanas oscilobatientes: los perfiles de junta Deventer, fabricados con elastómeros termoplásticos (TPE). Son personalizables y ofrecen un excelente aislamiento térmico gracias a la combinación coextrusionada, representada en la fotografía, de materiales duros y blandos.



Gracias a diferentes tonos, las juntas TPE de Deventer completan la coloración de los perfiles de hoja y marco de forma muy armónica. Pueden realizarse incluso materiales transparentes de TPE.

■ **Empresa** La empresa Deventer Profile GmbH ha publicado una Declaración Ambiental de Producto (EPD) para sus perfiles estanqueizantes fabricados en TPE-S, TPE-V y PVC blando, y ha obtenido la máxima clasificación A+ en emisiones de VOC para productos de TPE-S, TPE-V, PVC blando y silicona. Estas certificaciones son válidas en todas las plantas de Deventer en Alemania, Países Bajos y Polonia.

La EPD ha sido verificada por el instituto ift Rosenheim y es válida hasta el 15 de abril de 2030. Dicha EPD proporciona información importante para sistemas de certificación de edificios y respalda a los fabricantes de puertas y ventanas para que puedan demostrar los efectos ecológicos de sus productos.

Ámbito de validez de la EPD

La EPD cubre perfiles estanqueizantes de Deventer fabricados en PVC blando y dos tipos de elastómeros termoplásticos: TPE-S y TPE-V. Estos materiales se utilizan en aislamientos estáticos y dinámicos de elementos de construcción y son adecuados para aplicaciones conforme a las normas EN 14351-1 y 14351-2.

Ciclo de vida y balance ecológico

La EPD describe con detalle todas las fases del ciclo de vida de los perfiles estanqueizantes: fabricación, construcción, uso y eliminación. También se considera su potencial de reutilización, recuperación y reciclaje.

El análisis ambiental realizado por ift Rosenheim evalúa el impacto de estos materiales sobre 13 indicadores ambientales clave; como acidificación, destrucción de ozono, cambio climático y eutrofización. La base de los cálculos es la norma DIN EN 15804:2012+A2:2019, que cumple con los requisitos de

las normas internacionales DIN EN ISO 14040, DIN EN ISO 14044 y DIN EN ISO 14025, y además está alineada con la ISO 21930 6.

Foco en la calidad del aire interior

Otro criterio decisivo para elegir la mejor junta en sistemas de puertas y ventanas es la calidad del aire interior. Hay materiales de construcción, muebles o componentes técnicos, como las juntas, que pueden emitir compuestos orgánicos volátiles (VOC: volatile organic compounds), que suponen a su vez un riesgo para la salud a largo plazo.

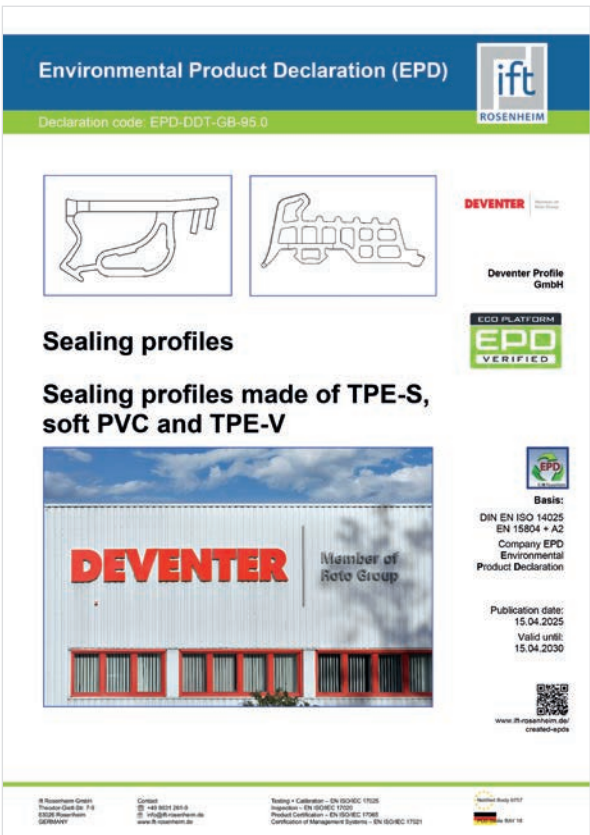
Bajas emisiones demostradas: calificación A+

En exhaustivas pruebas de laboratorio realizadas por el ift Rosenheim, se analizaron las juntas de Deventer fabricadas en TPE-S, TPE-V, PVC blando y silicona respecto a sus emisiones de compuestos orgánicos volátiles, y obtuvieron la máxima calificación posible: A+. Dicho distintivo garantiza emisiones mínimas y la máxima protección para la calidad del aire interior.

¡Puede confiar en ello!

La Declaración Ambiental de Producto (EPD) de Deventer proporciona una evaluación transparente de los efectos medioambientales. La calificación A+ en emisiones VOC subraya el alto nivel de compatibilidad con la salud de sus productos. Ambas certificaciones se basan en procesos de comprobación reconocidos y constituyen una base fiable para arquitectos, promotores y talleres. Son pilares fundamentales de la filosofía de calidad de Deventer y argumentos convincentes para utilizar sus productos en edificios residenciales y comerciales en todo el mundo.

¿Le interesa la oferta de Deventer? Su socio de ventas puede asesorarle sobre el Perfect Match, es decir, la combinación ideal entre herraje y junta para su sistema.



Calificación A+ para las emisiones VOC de los perfiles estanqueizantes de Deventer



➤ **Declaración ambiental de producto de Deventer**

[ftt.roto-frank.com/en/deventer-epd](https://ftt.roto-frank.com/en/deventer-epd)



➤ **Calificación A+ de Deventer para emisiones VOC**

[ftt.roto-frank.com/en/deventer-voc](https://ftt.roto-frank.com/en/deventer-voc)



Eddy De Meier, Category Manager en Reynaers, entregó el premio a la “Excelencia Operativa” a Jean-Paul Batenburg, director de ventas de Deventer West, y a Johan Claes, Key Account Manager de Deventer West / Proveedores de sistemas (de izquierda a derecha). Fotografía: Reynaers

Deventer premiada

Premio al proveedor de Reynaers

■ **Empresa** La empresa belga Reynaers Aluminium otorgó a Deventer el Premio al mejor proveedor 2024 en la categoría “Operational Excellence” (“Excelencia operativa”). La colaboración de ambas empresas comenzó ya en 2015. Desde entonces, Reynaers adquiere juntas TPE de Deventer.

En total se han valorado 250 proveedores en 20 categorías. La “Excelencia operativa” fue una de las más exigentes. Los criterios decisivos incluyeron: el servicio de entregas; la puntualidad; la flexibilidad; la calidad del producto; el desempeño logístico, incluyendo cumplimiento preciso de franjas horarias; y un servicio de pedidos eficiente.

Esta colaboración se basa en una confianza mutua consolidada y en el compromiso compartido por mantener la máxima calidad y mejora continua. De cara al futuro ya se

están planificando nuevos proyectos conjuntos, con el objetivo de ampliar aún más la oferta para los clientes de Reynaers.

TPE convence

Las principales ventajas de las juntas de TPE son, sobre todo, su procesabilidad termoplástica, así como la reciclabilidad de los residuos de producción y de las juntas desmontadas. Gracias a las casi ilimitadas opciones de formulación, las juntas de TPE pueden adaptarse de forma personalizada tanto al cliente como al sistema. El comportamiento de cierre y la experiencia de uso pueden ajustarse con flexibilidad a los objetivos del cliente. Además, Deventer contribuye a la personalización estética de ventanas y puertas con juntas de colores aptas para todos los materiales de marco. Todas las juntas de TPE de Deventer están certificadas con clasificación VOC A+, lo que significa que no emiten gases nocivos al ambiente interior.

Apoyo al ciclo de reciclaje

Además, cada vez cobra más importancia el hecho de que las juntas de TPE permiten la separación pura de materiales entre perfil, herraje y vidrio. Al poder retirarse sin dejar residuos, todos los componentes de una ventana desmontada pueden reintegrarse al ciclo de reciclaje correspondiente a cada material.

[www.reynaers.com](https://www.reynaers.com)  
[www.deventer-seals.com/es](https://www.deventer-seals.com/es)





CFG Serramenti, Italia

# Una vida más bonita con ventanas nuevas

■ **PVC | Madera** Fabricar ventanas y puertas duraderas y confortables que hagan los espacios más luminosos y acogedores es una verdadera pasión para Cornelio Civera. Distribuidores especializados y promotores en las provincias del norte de Italia — Lombardía, Piamonte y Véneto— confían en él y en su empresa CFG Serramenti, que cuenta con unos 50 empleados.

El director general único de CFG Serramenti Srl, Cornelio Civera, prevé una demanda sostenida de ventanas modernas en Italia.



Desde 2009, CFG Serramenti Srl, con sede en Sant’Omobono Terme, fabrica puertas y ventanas de PVC. El año pasado, la empresa decidió incorporar también la producción propia de elementos de madera y madera-aluminio. “Las subvenciones están motivando a muchos propietarios italianos a reemplazar sus viejas ventanas”, comenta Civera. “Y quienes tenían ventanas de PVC de primera generación ahora quieren mejorar la estética de su vivienda cambiando a ventanas de madera o, al menos, a versiones de PVC de alta calidad con apariencia de madera”. Él lo entiende perfectamente, y por eso ha decidido ofrecer ambas opciones en el futuro.

## Una cuestión de estética

Según Civera, las ventanas de madera se solicitan cada vez más con un lado de bisagra oculto: “En este caso, la estética juega un papel clave”. Desde mayo de 2025, CFG Serramenti utiliza el nuevo lado de bisagra Roto NX | C. Los instaladores elogian lo fácil que resulta colocar el brazo de compás en la obra. “Como también nos encargamos de la instalación, para mí es esencial que los herrajes estén diseñados para una fabricación eficiente y un montaje ágil”, subraya su jefe. “Esto es algo que en Roto damos por sentado”.

CFG Serramenti apostó por una colaboración integral con Roto ya en 2012. “Una decisión de la que no nos hemos arrepentido jamás”, concluye Cornelio Civera. Ya sea en ventanas oscilobatientes, elementos correderos elevables o puertas principales, los herrajes de todos los elementos de construcción de CFG Serramenti provienen de Roto. Su durabilidad y, en general, la elevada capacidad de carga le ofrecen tranquilidad tanto a él como a su equipo.

## “Trabajar con herrajes de Roto significa ahorrarse intervenciones del servicio técnico”.

La posibilidad de trabajar en la producción de ventanas oscilobatientes de forma flexible, ya sea con los lados de bisagra apoyados Roto NX | P y NX | T o con el oculto NX | C, utilizando los mismos componentes, supone una gran ventaja para sus empleados y mejora claramente la rentabilidad: “Como empresario, me beneficio del sistema modular de Roto porque mis instaladores conocen de memoria todas las piezas. Esa rutina garantiza eficacia y cero errores”.

## Cualificación a través de la formación

Aumentar la eficiencia del equipo, sin embargo, no se consigue solo a través del herraje adecuado, comenta Civera con una sonrisa. Explica que la formación continua es la clave del éxito a largo plazo. “Organizamos periódicamente



➔ **Roto NX: Un sistema de herrajes con posibilidades infinitas**

[ftt.roto-frank.com/es/bro-roto-nx](http://ftt.roto-frank.com/es/bro-roto-nx)

cursos de actualización y formación junto con Roto para nuestros instaladores. El personal administrativo participa en webinaros, y además fomentamos el intercambio constante de conocimientos dentro del equipo para mejorar la calidad del producto y la eficiencia de los procesos. Al fin y al cabo, solo con un equipo bien formado se pueden adoptar rápidamente soluciones de producto innovadoras. Y CFG necesita rapidez para mantenerse competitiva en un mercado en constante cambio. Un equipo competente también contribuye a ofrecer un servicio perceptible y valioso para el cliente, añade.

## Alcanzar al cliente de forma más rápida

En materia de servicio y fiabilidad, Cornelio Civera dio un paso más en otoño de 2024: “En octubre inauguramos un centro logístico en Almenno San Bartolomeo. Gracias a un sistema de almacenamiento moderno y a la cercanía a importantes rutas de comunicación, ahora podemos responder aún más rápido a las necesidades tanto de nuestros clientes como de nuestros empleados en el montaje in situ”.

CFG Serramenti trabaja con distintos grupos de clientes. “El 50 % de nuestra facturación proviene de clientes particulares que visitan nuestras salas de exposición en Almè y Seriate, a quienes ofrecemos un servicio completo, incluido el montaje. También colaboramos

con distribuidores en todo el norte de Italia, lo que representa aproximadamente el 30 % de nuestras ventas. Además, trabajamos con constructoras que desarrollan grandes proyectos de vivienda o rehabilitan un elevado número de unidades de viviendas”.

## Fiabilidad en todo momento

Para Civera, la clave de la satisfacción del cliente va más allá de un buen producto o una entrega puntual: es, sobre todo, la calidad de la relación con CFG.

## “Los clientes que se sienten bien atendidos son nuestros mejores representantes”.

Explica que, a lo largo de los años desde la fundación de la empresa, ha aprendido que solo se puede tener éxito de forma duradera si se construyen y cuidan relaciones sólidas con los clientes. “Por eso escuchamos con atención, ofrecemos máxima transparencia durante todo el proceso y adaptamos nuestro trabajo a las necesidades individuales del cliente”. Y espera el mismo nivel de compromiso de sus socios comerciales, con quienes prefiere colaborar a largo plazo:

Para la ventana de madera de dos hojas a la izquierda, los clientes eligieron el lado de bisagra apoyado y estilizado Roto NX | T: “A medio plazo, el porcentaje de ventanas de madera con lado de bisagra oculto aumentará considerablemente”, afirma convencido Cornelio Civera.



Ventana de madera de doble hoja de la serie Esperia Elite con herraje oscilobatiente oculto Roto NX | C y cremona de segunda hoja Plus de Roto.



En la feria CaseItaly Expo 2025 en Bér-gamo, CFG presentó esta puerta oscilobatiente de gran formato de la línea de diseño Innova Classica, equipada con Roto NX y la solera Roto Eifel.

## “Nos comprometemos con nuestros clientes del mismo modo en que Roto se compromete con nosotros”.

Porque, según él, el verdadero compromiso se demuestra cuando hay que encontrar la mejor solución incluso en situaciones complicadas. Explica que, en esos casos, saben que pueden contar con Roto. “La calidad surge cuando cliente y proveedor se relacionan de igual a igual y trabajan juntos para alcanzar la mejor solución”, observa el empresario. Para Civera, esa fiabilidad en las relaciones comerciales es fundamental y uno de los principales criterios a la hora de elegir proveedores.

## Sin temor al futuro

En los próximos cinco años, CFG Serramenti quiere incrementar considerablemente su facturación a través de clientes satisfechos y recomendaciones. Se sienten bien preparados para lograrlo, explica. “Con instalaciones modernas, empleados cualificados y socios de alto rendimiento como Roto, podremos adaptar aún mejor nuestra producción a los deseos del cliente”. Cornelio Civera lo tiene claro: “Ser tan versátiles como un taller artesanal y, al mismo tiempo, tan eficientes como una empresa industrial es la fórmula para el éxito duradero”.

[www.cfgserramenti.com](http://www.cfgserramenti.com)



“La formación continua de nuestro personal es la base del éxito y del crecimiento”, afirma Cornelio Civera, director general único de CFG Serramenti.



CFG Serramenti lleva desde el 2009 produciendo ventanas de PVC en Sant’Omobono Terme, Lombardía. En marzo de 2024 incorporó la producción en madera-aluminio.



## Fensterbau Pötschke GmbH, Löbau

# Planificación individual, producción sostenible

■ **Madera | Madera-aluminio** La gama de productos innovadora y sostenible de Fensterbau Pötschke GmbH atrae tanto a arquitectos como a promotores privados exigentes. Cada vez más ayuntamientos confían también en las ventanas de madera y madera-aluminio, así como en las puertas principales y fachadas de poste-cerrojo fabricadas por esta empresa con sede en Löbau.



Los ingenieros especializados en construcción en madera Katrin y Thomas Pötschke (de blanco) dirigen la empresa familiar junto con los directores generales sénior Wilfried y Elke Pötschke (de verde).

“De hecho, a pesar de la crisis en el sector de la vivienda, en 2024 trabajamos a plena capacidad”, comenta el ingeniero Thomas Pötschke. Junto a su esposa Katrin, impulsa la digitalización y automatización. “Ambas cosas mejoran tanto la eficiencia de nuestros procesos como la calidad de los elementos constructivos”, destaca ella, ingeniera especializada en construcción en madera. Katrin se trasladó de Múnich a Löbau para unirse a la sexta generación del negocio familiar.

### Servicio integral

Los especialistas de Pötschke planifican el elemento ideal para cada edificio y cada espacio. Seguridad, aislamiento térmico, protección acústica, diseño y funcionalidad se combinan sin esfuerzo. “Actualmente contamos con varios maestros, técnicos e ingenieros en preparación de obra y planificación, y otro más en producción. Por eso, podemos ofrecer a nuestros clientes exactamente lo que esperan: una planificación completa de ejecución y montaje, incluso para proyectos y soluciones altamente complejos”, explica Thomas Pötschke.

La empresa instala hoy ventanas y sistemas de corredera, pero también revestimientos interiores y exteriores, configuraciones de puertas principales completamente electrificadas, elementos con cremonas electrónicas y complicadas configuraciones de bloqueos, sistemas de extracción de humo, alarmas y numerosas ventanas y fachadas equipadas con cristales antirrobo con sistema de vigilancia electrónica.



La carpintería Pötschke fabrica elementos oscilobatientes con herrajes del programa Roto NX. El lado de bisagra completamente oculto Roto NX | C, apto para hojas de hasta 180 kg, fue adoptado por la empresa como uno de los primeros en Alemania

### Se buscan socios para el desarrollo

El matrimonio Pötschke espera de sus proveedores una capacidad tangible de innovación y desarrollo. “Elegimos a nuestros socios en función de si, además de ofrecernos componentes de calidad convincente, pueden apoyarnos en el desarrollo continuo de nuestra empresa”, subraya Thomas Pötschke. Afirma que trabajan con Roto desde que tiene memoria.

Recientemente comenzaron a utilizar la bisagra oculta Roto NX | C, cuya introducción, como es habitual en la sólida colaboración con Roto, se realizó rápidamente. “La reconversión mucho más amplia del programa de herrajes Roto NT al sistema Roto NX la hicimos en su día mientras ejecutábamos un pedido de gran envergadura”, recuerda el experto en madera. Añade que se realizó la reconversión de un día a otro y de inmediato comenzaron a fabricar grandes cantidades de producto. “La preparación para un cambio así por parte de Roto y su servicio de datos es tan completa y precisa que podemos implementar nuevas soluciones de herrajes con un esfuerzo adicional reducido y sin interrupciones relevantes”, añade Katrin Pötschke.

### Juntas TPE de Deventer

Pötschke Fensterbau también es una empresa solicitada en el ámbito de la protección del patrimonio histórico. Por ejemplo, los expertos de la empresa diseñaron una ventana de madera

de doble hoja, altamente hermética, de aspecto histórico, con un vierteaguas y una junta Deventer de elección propia. Esta ventana de dos hojas sin perfil de lluvia dispone de certificación de estanqueidad a la lluvia torrencial de conformidad con EN 12208, clase E 1200. Thomas Pötschke explica:

**“En estrecha colaboración con Roto y Deventer, podemos ofrecer desarrollos especiales también para proyectos de conservación del patrimonio”.**

Todas las ventanas y puertas principales de Pötschke están equipadas con juntas TPE de Deventer. “La combinación perfecta entre herraje y junta es decisiva para cumplir con las actuales exigencias de confort de uso y hermeticidad”, afirma Thomas Pötschke. Añade que, recientemente, han evaluado los perfiles estanqueizantes más nuevos, que son ideales para hojas de gran formato. Todos los herrajes oscilobatientes que utiliza Pötschke proceden del programa Roto NX. Desde el punto de vista de este profesional de las ventanas, es el sistema modular óptimo para la producción eficiente de ventanas oscilobatientes.

**“Para cualquier diseño, cualquier formato, incluso para hojas de gran peso, Roto NX nos proporciona lo que necesitamos”.**

### Servicio de datos incluido

El lado de bisagra oculto Roto NX | C, para pesos de hoja de hasta 180 kg, se esperaba con gran interés. “Equipamos con nuestros lados de bisagra ocultos aproximadamente el 50 % de nuestras ventanas oscilobatientes. Y como la nueva NX | C comparte muchas piezas con el lado de bisagra apoyado Roto NX | T, su introducción ha aliviado aún más nuestros procesos”, señala Katrin Pötschke. Ralf Nieblich, especialista del servicio de datos de Roto para el software de construcción de ventanas de Klaes,



Aporta valor añadido para el usuario: todas las ventanas de la carpintería Pötschke se marcan con un clip producido por Roto. A través del código QR se accede directamente al sitio web de la carpintería.

preparó los datos para la integración. “Eso se nota en la calidad de los datos y en la coordinación. Ralf Nieblich es muy competente”, dice Katrin Pötschke.

**“Todas las preguntas reciben respuesta, y la ayuda llega de inmediato. La calidad de los datos es excelente”.**

### Intercambio de datos digital

Para una mayor sostenibilidad, también es fundamental que los fabricantes de ventanas aseguren un intercambio digital continuo de datos con el comercio y la industria, opina Katrin Pötschke. “El intercambio digital evita errores, y por tanto, también pedidos adicionales o entregas fallidas. Cuanto menor sea la tasa de errores, más emisiones ahorramos colectivamente en logística. Una alta seguridad de procesos mediante intercambio digital protege el medio ambiente”.

### Tendencia: apertura hacia el exterior

Recientemente, Pötschke ha empezado a trabajar con soluciones de herrajes que en el pasado tuvieron menos protagonismo. Los proyectistas de la empresa detectan una tendencia en aumento hacia ventanas de apertura hacia el exterior. “En las grandes ciudades, cada metro cuadrado construido es caro y valioso”, dice Thomas Pötschke para explicar esta tendencia. Dado que las ventanas de apertura hacia el exterior no ocupan superficie útil al ventilar y pueden equiparse con herrajes de manejo seguro de Roto, podrían adquirir mayor importancia en el futuro.

### Proactividad de cara al futuro

Pötschke Fensterbau se apoya en una sólida base de tradición y experiencia de décadas, subraya Thomas Pötschke: “Siempre hemos amado lo que hacemos y nos gusta el cambio. Priorizamos trabajar de forma moderna y eficiente frente a crecer rápido. No pretendemos ampliar mucho el equipo, pero sí perfeccionar la automatización y la digitalización”. Actualmente cuentan con 42 empleados, seis de los cuales están en formación. Su esposa añade: “Esta empresa se fundó en 1856. Siempre ha existido el deseo de utilizar la tecnología más avanzada de cada época. Y no vamos a romper con esta tradición”. El hecho de que Roto esté “a la vanguardia” en la digitalización y que, por ejemplo, con su lado de bisagra oculto NX | C, ofrezca precisamente la innovación que permite a Pötschke adaptarse a las tendencias del mercado, es algo que valoran enormemente.

[www.poetschke-fensterbau.de](http://www.poetschke-fensterbau.de)



Un equipo innovador desde hace muchos años (desde la izquierda): Katrin y Thomas Pötschke con Ingo Günthel, asesor de clientes de Roto.





Fotografía superior: para ventanas de alta hermeticidad, la carpintería Pötschke apuesta por perfiles de juntas TPE de Deventer. “Un proveedor y socio con el que siempre merece la pena intercambiar conocimientos técnicos”, dice Thomas Pötschke.

Fotografía izquierda: cuando se busca durabilidad en ventanas de madera, se requieren componentes fiables y de alta calidad. La carpintería Pötschke adquiere calzos de acristalar y herrajes oscilobatientes de Roto.



En la localidad sajona de Löbau, Pötschke Fensterbau diseña y fabrica ventanas, puertas y fachadas de poste-cerrojo.



Compás de fijación Roto NX para ventanas de PVC, madera y aluminio con canal de 16 mm.

Para el valor añadido en el día a día

## Compás de fijación Roto NX

■ **PVC | Madera | Aluminio** El sistema modular Roto NX incluye numerosos componentes para mejorar el confort en ventanas y puertas. El compás de fijación NX bloquea una hoja evitando que se cierre o abra de forma involuntaria; por ejemplo, por una corriente de aire. Su montaje es sencillo en la línea de fabricación normal.

Quienes construyen una casa para su familia prestan especial atención a los detalles y las novedades del sector. ¿Cómo pueden asegurarse las puertas y ventanas? ¿Qué aumenta su vida útil y facilita el día a día? Por ejemplo, la combinación de un herraje practicable u oscilobatientes con un compás de fijación. Se puede usar tanto con un lado de bisagra oculto como con uno apoyado, y está disponible para sistemas de perfil con canal de 16 mm.

### Para todos los materiales de marco

El compás de fijación NX puede montarse en ventanas de PVC, de madera y de aluminio de cualquier tamaño. Incluso es posible incorporarlo posteriormente. Siempre que no se trate de una ventana que llegue hasta el suelo, no es necesario desmontar la hoja para el montaje.

Ventaja para el usuario: La ventana, normalmente abierta en posición horizontal (90°), puede fijarse en una apertura entre 15° y 90° simplemente volviendo a colocar la manilla en la posición de cierre. Así, en presencia de viento, se protegen el perfil y el intradós contra golpes causados por corrientes de aire. Para liberar la retención, basta con volver la manilla a la posición horizontal (90°) y cerrar o abrir aún más la hoja en función de lo que se desee, y volver a bloquearla si procede.

### Montaje en la línea

Para instalar un compás de fijación NX, se reemplaza el seguro de nivel contra falsa maniobra estándar por un elevador de hoja. Si se busca alcanzar la clase de resistencia RC 2, la colocación de los cerraderos adicionales se planifica en función del compás de fijación. En caso de uso indebido con gran fuerza que empuje la hoja más de 90° hacia el exterior, el lado de bisagra estará protegido de daños mayores, ya que se romperá el soporte del compás en el marco, una pieza fácil de reemplazar.



➤ **Resumen: todas las bisagras de la gama Roto NX para todos los materiales de marco, disponibles en todos los idiomas.**

[ftt.roto-frank.com/es/imo-roto-nx](http://ftt.roto-frank.com/es/imo-roto-nx)

El compás de fijación NX puede combinarse con lados de bisagra apoyados y ocultos como Roto NX | C.



➤ **Detalles sobre el lado de bisagra oculto NX | C**

[ftt.roto-frank.com/es/roto-nx-c](http://ftt.roto-frank.com/es/roto-nx-c)



Novatech Group, Canadá

Una asociación sólida para un futuro próspero

■ **PVC | Aluminio** El grupo Novatech es uno de los principales proveedores de acristalamientos para puertas, puertas principales y sistemas correderos en Canadá. Y también un verdadero “potente centro de producción”, como afirma Steven Veilleux, Gerente Nacional de Ventas. La historia de éxito de esta empresa, que hoy cuenta con más de 1500 empleados, comenzó en 1982 en Sainte-Julie (Quebec), Canadá.

En aquel entonces, Raymond Ouellette fundó allí una fábrica especializada en acristalamientos de alta calidad para puertas. Solo tres años después ya se establecía una segunda planta de producción de vidrio, cuyas capacidades superaban ampliamente a las de la primera. En 1989, el empresario abrió también en Sainte-Julie una línea de producción de perfiles, marcos y hojas de puertas de PVC. En 1998 comenzó la producción de puertas correderas de terraza de PVC, y en 2004 la de hojas de puertas de acero. Hoy, la planta de producción en Sainte-Julie abarca más de 18 000 m².

**Puertas correderas para cualquier exigencia**  
El grupo Novatech fabrica tanto puertas correderas de PVC como de aluminio. Hay un total de nueve líneas de productos entre las que pueden elegir arquitectos y propietarios de viviendas. “Todos los modelos resisten tanto el duro invierno de Quebec como el verano húmedo de Florida”, destaca Veilleux. Novatech tiene la capacidad de satisfacer cualquier requisito de aislamiento térmico y funcionalidad, ofreciendo productos de diseño clásico o muy moderno. Por eso, Veilleux afirma:

“En Novatech, todos encuentran la puerta corredera ideal”.

Alrededor de 200 puertas se muestran en las salas de exposiciones de los socios comerciales de Novatech en América del Norte. A esto se suman presentaciones en centros especializados en renovación como BMR, Rona o Home Depot, y en las salas de exposiciones propias de la empresa en Saint-Julie, Terrebonne, Toronto y Calgary.

**La cercanía con el cliente impulsa la innovación**  
“Sin exagerar, se puede decir con seguridad que estamos muy presentes en el mercado”, resume

La puerta principal Novatech Peak 470, con ventana corredera integrada, se equipa con burletes de cepillo especialmente desarrollados por Ultrafab para el cliente.



Veilleux. La empresa cuenta actualmente con centros de innovación para puertas correderas en Toronto (Ontario) y Beauceville (Quebec), así como uno en Sainte-Julie (Quebec) para puertas principales. Allí, los equipos de ingeniería y marketing analizan tendencias y desarrollan sistemas correderos y puertas principales que cuentan con la certificación ENERGY STAR® y la certificación NFRC.

Uno de los objetivos de Novatech Group es que al menos el 25 % de los productos vendidos en un año pertenezcan a aquellos desarrollados en los últimos cuatro años. “Evaluamos el éxito de nuestras innovaciones como un indicador de lo cercanos que estamos realmente al mercado y al cliente. Pero, por supuesto, el criterio más importante sigue siendo la satisfacción del cliente”.

**Crecimiento dinámico**  
La capacidad de producción del grupo Novatech para puertas correderas ha crecido especialmente de forma dinámica en los últimos 20 años. Esto se debe en gran parte a la adquisición de plantas de producción ya existentes. Cuando el grupo Novatech adquirió, por ejemplo, Resiver Patio Door en 2010, Steven Veilleux era allí el director de fábrica. Desde entonces, ha tenido una carrera estelar. En julio de 2024, fue nombrado Gerente Nacional de Ventas del grupo Novatech. Actualmente, la empresa produce puertas correderas en seis plantas, con una superficie total de producción de aproximadamente 46 500 m². Las puertas correderas se venden en Canadá y en las regiones del norte de EE. UU.



La sede principal del grupo Novatech se encuentra en Sainte-Julie (Quebec), la misma ciudad en la que se fundó la empresa en 1982.

Steven Veilleux, Director Nacional de Ventas, Novatech Group

**Ultrafab: un socio desde el inicio**  
Desde el principio, Novatech estableció una asociación con el experto en sellado Ultrafab basada, hasta hoy, en la confianza mutua; y que permite además un crecimiento continuo. Para muchos productos, Novatech utiliza las juntas extrusionadas de Ultrafab, especialmente fáciles de montar, como la junta tipo T-Slot con una superficie de deslizamiento suave para una instalación rápida. Esta junta de alta calidad, estabilizada contra los rayos UV, ofrece un excelente comportamiento de recuperación y es muy resistente tanto a la intemperie como a numerosos productos químicos.

Para la puerta corredera Studio, Novatech utiliza el burlete de cepillo premium TRI-FIN®, con el cepillo ULTRA SOFT FIN® para máxima hermeticidad al viento y a la lluvia. Dos lamas exteriores y una central reducen el paso del aire en un 20 % en comparación con una junta de una sola lama. El exclusivo proceso de soldadura ultrasónica de Ultrafab une el nervio, las cerdas y la base de junta en una unidad robusta, resistente a la rotura y fácil de montar. Las cerdas no se pueden pegar, romper ni deformar. Esto es fundamental para la durabilidad, calidad y hermetización fiable de las puertas.

**Roto Fasco: un nuevo socio con potencial**  
En 2021, el grupo Novatech adquirió la empresa Sunview de Toronto, que también fabricaba puertas correderas. Roto Fasco Canada ya era desde hacía 25 años un socio valioso para esta empresa. El grupo Novatech reconoció el potencial del fabricante de herrajes y decidió continuar con la colaboración. Hoy en día, Roto Fasco Canada suministra diversas soluciones de manillas y accesorios para puertas principales y puertas correderas desde su fábrica en Mississauga (Ontario, Canadá) al grupo Novatech.

Entre ellos se incluyen las manillas para puertas correderas Roto Fasco Secura 9600 y 9900, así como la manilla Look, diseñada específicamente para Novatech. “Gracias a su diseño contemporáneo, la 9900 es actualmente nuestra manilla de mayor éxito”, informa Steven Veilleux. “Su aspecto elegante y la variedad de modelos la han convertido en una favorita de nuestros clientes”. Veilleux está convencido:

“Roto Fasco Canada y Ultrafab desempeñan un papel clave para el alto rendimiento de nuestras puertas”.

La durabilidad y calidad de los herrajes y juntas son sobresalientes, destaca Veilleux. “Pero igual de importantes para nosotros son la gran fiabilidad y la competencia técnica de Ultrafab y Roto Fasco”. El grupo Novatech quiere consolidar y ampliar su excelente reputación como líder en calidad e innovación. Para ello, necesita socios adecuados.

“A la colaboración con Ultrafab y Roto Fasco Canada le damos la máxima calificación: 5 estrellas”.

Veilleux está convencido de que el grupo Novatech está bien posicionado para seguir aportando, en los próximos años, un valioso impulso a la arquitectura de calidad y la rehabilitación con éxito de edificios existentes en Norteamérica. “Nos comprometemos con un futuro sostenible y con propietarios satisfechos. Ultrafab y Roto Fasco Canada son aliados fundamentales con los que queremos seguir mejorando”.

www.novatechgroup.com



Para la puerta corredera Novatech 550 Sliding Patio Door, Roto Fasco Canada ha desarrollado en exclusiva la manilla Look.



La manilla Look: en el lado interior, el bloqueo se abre mediante una palanca integrada en la manilla de la puerta corredera. Opcionalmente, puede cerrarse adicionalmente con una llave. Desde el exterior, solo es visible un discreto uñero.





La junta T-Slot extrusionada destaca por su excelente resistencia a la intemperie. Con su base de junta especialmente deslizante, favorece una instalación rápida.

El sistema de burlete TRI-FIN® de Ultrafab: dos lamas exteriores adicionales reducen el paso del aire en un 20 % en comparación con un burlete de una sola lama. El exclusivo proceso de soldadura ultrasónica de Ultrafab une el nervio, las cerdas y la base de junta en una unidad robusta, resistente a la rotura y fácil de montar.

El cepillo ULTRA SOFT FIN®, con sus suaves lamas de tejido no tejido en el pelo del cepillo, ofrece un excelente sellado con fricción y ruido mínimos.



Para la puerta corredera Studio, Novatech utiliza la junta T-Slot extrusionada y el sistema de burlete TRI-FIN®, con el cepillo ULTRA SOFT FIN® para máxima hermeticidad al viento y a la lluvia.

## Premio FGIA para Ultrafab

# La fiabilidad cuenta



Alan DeMello, presidente y director ejecutivo, recibió un galardón especial para Ultrafab.

■ **Juntas Recientemente, la asociación industrial estadounidense Fenestration and Glazing Industry Alliance (FGIA) ha premiado a Ultrafab por sus 50 años de colaboración comprometida. Al igual que todas las empresas de la Tecnología para puertas y ventanas de Roto, Ultrafab también participa activamente en temas de control y garantía de calidad.**

La FGIA se considera un centro de intercambio de conocimientos sobre tecnologías que impulsan la calidad y la fabricación de puertas y ventanas en América del Norte. En distintos grupos de trabajo se agrupan empresas del sector cuyos productos se suministran a fabricantes de puertas y ventanas en EE. UU. y Canadá. Uno de estos grupos se dedica a adaptar constantemente los estándares de juntas para ventanas a los nuevos desarrollos. Los expertos de Ultrafab participan activamente en este grupo desde hace décadas.

### Compromiso para la calidad

En todo el mundo, los profesionales de la tecnología de puertas y ventanas de Roto trabajan para evaluar componentes clave y definir requisitos de calidad válidos para todos los proveedores. Requisitos que, por supuesto, también cumplen las tecnologías de herrajes y juntas de Roto, Ultrafab y Deventer. De esta manera, la Tecnología para puertas y ventanas de Roto contribuye a que los productos ofrezcan, por un lado, seguridad de manejo y, por otro, durabilidad y alta calidad. Además, unos requisitos de calidad adecuados sientan las bases para que la tecnología de herrajes y juntas de Roto pueda procesarse de forma sencilla, segura y rentable. Por eso, los productos de Roto, con su calidad verificada, son perfectos para tantos fabricantes de puertas y ventanas.

### Los estándares de producto ofrecen seguridad

Los sistemas estanqueizantes de Ultrafab cumplen o superan los requisitos de la clase más alta "A" del estándar 701 para burletes de cepillo y del estándar 702 para juntas extrusionadas. Gracias a sus productos de alta calidad, y también a su compromiso con la definición y evolución de los estándares, Ultrafab presta un servicio valioso a la industria de elementos constructivos de EE. UU. y Canadá.



En la planta de Terrebonne, el grupo Novatech produce puertas correderas de PVC para terrazas en cuatro diseños.



Además de su planta en Terrebonne (Quebec), el grupo Novatech produce puertas correderas en otras tres fábricas: Beauceville (Quebec), Woodbridge (Ontario) und Ridgeway (Virginia, EE. UU.).

Los perfiles se preparan cuidadosamente para su pintado.



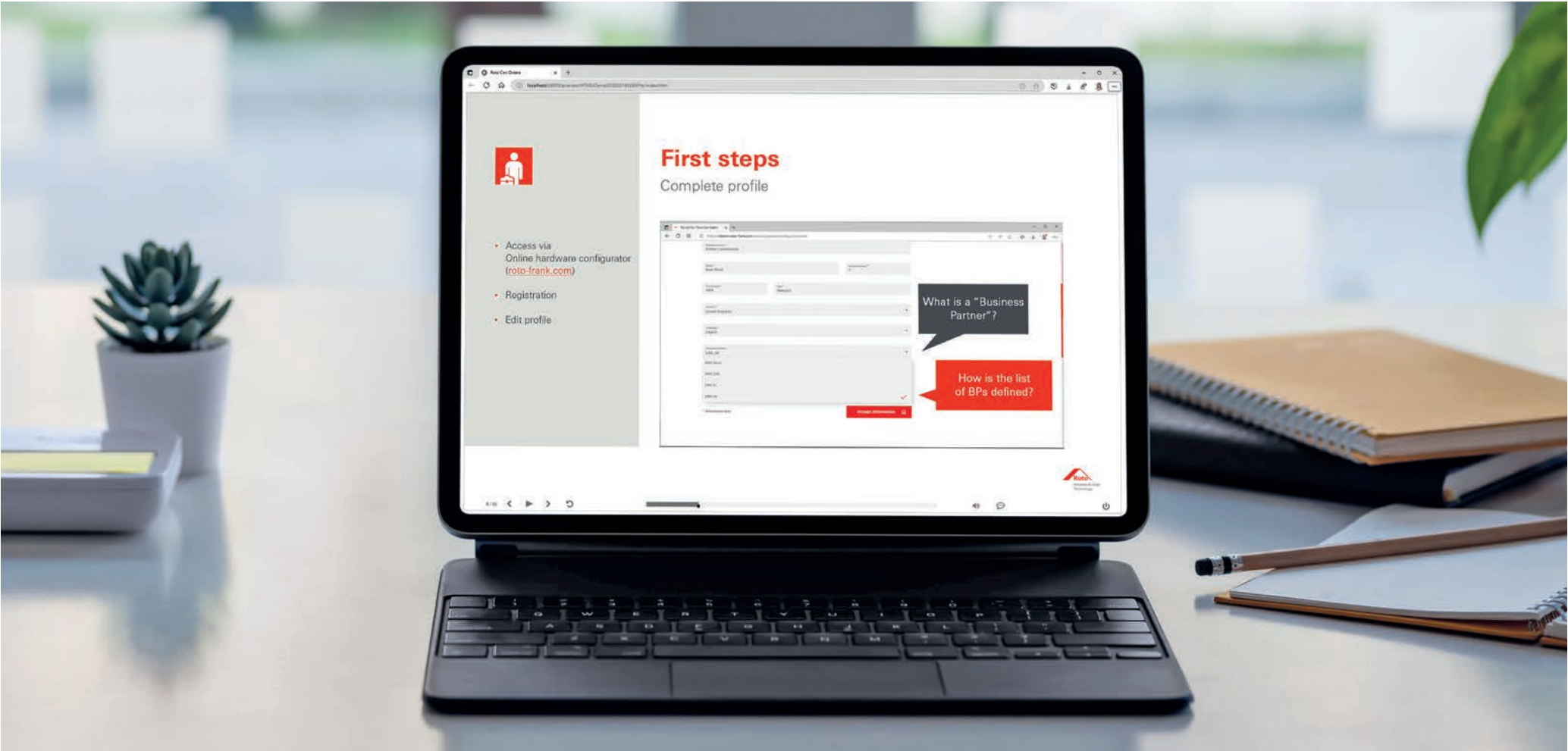
➤ **Bienvenidos a Ultrafab**

<https://www.ultrafab.com/>



Planificar herrajes ahora es más fácil

Formación en línea gratuita sobre el configurador de herrajes Roto Con Orders



■ **Servicio** El servicio incluye un e-learning gratuito, con audio y subtítulos, que explica cómo funciona y cómo se utiliza el configurador de herrajes Roto Con Orders. Está disponible en [ftt.roto-frank.com](http://ftt.roto-frank.com), en el apartado “Servicios”, bajo el término “El configurador de herrajes online”.

Solo hay que registrarse en la página web de Roto, iniciar sesión y... ¡listo! En tres niveles de aprendizaje (principiante total, principiante, usuario) se muestra, con capturas de pantalla y animaciones, lo fácil que es usar el configurador. Desde los primeros pasos en Roto Con Orders hasta el trabajo con proyectos y la exportación de datos, no solo se aprende cómo registrarse en Roto Con Orders, sino también cómo sacar el máximo provecho del configurador.

¡Usted decide su ritmo de aprendizaje! El e-learning guía paso a paso a través de la herramienta y ofrece valiosos consejos y trucos. Los elementos de control clásicos le permiten ajustar la velocidad de reproducción del e-learning a su propio ritmo. Actualmente, el e-learning está disponible en alemán, inglés y húngaro. Se prevé la incorporación de otras lenguas.

**Roto Con Orders en 17 idiomas**  
Este configurador permite planificar sin errores kits de herrajes para ventanas, puertas y sistemas correderos. El configurador garantiza resultados técnicamente correctos; pues se comprueban todas las definiciones de herrajes y se ajustan todos los parámetros para que sean admisibles. El diseño adaptativo del configurador asegura que la definición de herrajes se pueda editar desde cualquier dispositivo digital.

La representación gráfica del herraje muestra exactamente dónde debe posicionarse y montarse cada componente. En pocos pasos de trabajo, surgen una lista de piezas exacta para una definición de herrajes más una ilustración técnica. Los datos pueden exportarse en formato PDF, Excel y CAD e incluirse en ofertas o pedidos.

El configurador de herrajes permite almacenar plantillas o datos de herrajes en un archivo propio. Si se desea, varios usuarios pueden acceder simultáneamente al conjunto de datos creado.

**Procesos digitales integrados**  
Si su socio comercial lo ofrece, puede añadir los datos de una configuración directamente al carro de compras en su tienda, un servicio que

reduce el esfuerzo en el proceso de pedido y minimiza las fuentes de error. Aquellos distribuidores que deseen ofrecer este servicio a sus clientes, podrán activarlo junto a Roto. Sus asesores del área de ventas de Roto les ayudarán con los preparativos y coordinarán el proceso.

**Comience gratis en cualquier momento**  
Aquellos que aún no hayan usado Roto Con Orders están cordialmente invitados a aprovechar las ventajas del configurador de herrajes. Con el registro en la página web de Roto, Roto Con Orders estará inmediatamente disponible. El equipo de ventas puede habilitar soluciones de herrajes específicas por país o cliente.

¡Eche un vistazo al e-learning gratuito para Roto Con Orders y compruebe lo fácil que resulta planificar kits de herrajes!

**Configurador de herrajes Roto Con Orders basado en la web**

- 17 idiomas
- Disponible globalmente en cualquier momento
- Diseño adaptativo
- Datos guardados automáticamente
- Listas de piezas exactas con ilustraciones técnicas incluidas
- Exportación en formatos de datos PDF XLSX o DXF
- Configuraciones de herrajes posible en grupos de usuarios
- e-learning y videotutoriales

➤ **Configurador de herrajes online Roto Con Orders incluido el link “Start e-learning”**

[ftt.roto-frank.com/es/rco](http://ftt.roto-frank.com/es/rco)

➤ **Síguenos en las redes sociales:**

Blog

LinkedIn

YouTube

Instagram

**Pie de imprenta**

Editor:  
Roto Frank Fenster- und  
Türtechnologie GmbH  
Wilhelm-Frank-Platz 1  
70771 Leinfelden-Echterdingen  
Alemania  
[ftt.communications@roto-frank.com](mailto:ftt.communications@roto-frank.com)

Responsable en el sentido del  
art. 55 (2) del acuerdo federal sobre  
radiotelevisión (RStV): Daniel Gandner

Comité de redacción: Sabine Brendel,  
Daniel Gandner, Fabian Maier,  
Eberhard Mammel

Dirección del proyecto:  
Sabine Brendel  
[roto-inside@roto-frank.com](mailto:roto-inside@roto-frank.com)

Texto: Comm’n Sense GmbH  
[roto.inside@commn-sense.de](mailto:roto.inside@commn-sense.de)

Diseño: Mainteam  
Bild · Text · Kommunikation GmbH  
[info@mainteam.de](mailto:info@mainteam.de)

Impresión: Offizin Scheufele  
Druck und Medien GmbH + Co. KG  
[info@scheufele.de](mailto:info@scheufele.de)

Créditos de foto (página):  
HGEsch (1); Ammon (3); Rotofer (3);  
Van Langendonck (3);  
Rudolf Wichert (4); Daniel Vieser (4, 5);  
Krebbes Fenster- und  
Fassadentechnologie (5);  
Reynaers (6); CFG Serramenti (7);  
Fensterbau Pötschke GmbH (8, 9)  
Novatech Group (10, 11);  
Roto FTT y filiales (el resto)

Para facilitar la lectura, en el texto solo se emplea la forma masculina. En aras de la igualdad de trato, los términos correspondientes se aplican de manera neutral, en principio, a todas las personas, independientemente de su género.

Roto Inside 59 se ha publicado en los siguientes idiomas:  
CZ, DE, EN, ES, FR, HU, IT, NL y PL.